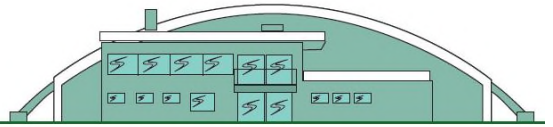




Tennis-Club Verden von 1928 e.V.



Am Bürgerpark 26 · 27283 Verden · Tel.: 0 42 31/23 14 · info@tc-verden.de
www.tc-verden.de

Wingfield beim TCV!

Liebe Mitglieder, der eine oder andere hat es vielleicht schon mitbekommen, wir haben seit 2023 das neue Wingfield System in Betrieb genommen. Im Moment wurde Wingfield in der Halle auf Platz 1 installiert, im Sommer 2025 wird es auf dem Trainingsplatz 2 installiert. Jeder der das Gerät testen möchte, muss sich zunächst das Wingfield-App auf sein Handy runterladen und sich einen Account erstellen



Wingfield

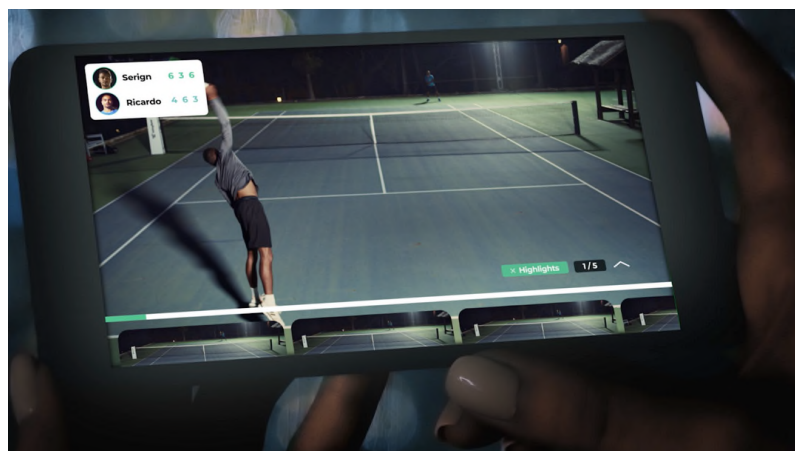
Die Mission: Tennis attraktiver für jüngere Generationen zu machen und mehr Leute vom Sport zu begeistern. Der Wingfield Court trackt alle Aktivitäten auf dem Tennisplatz, wertet sie aus und stellt sie den Nutzern in der zugehörigen App zur Verfügung. Von Match- und Trainingsstatistiken, bis hin zu Videosequenzen der gesamten Einheiten erhalten Spielern\Spielerinnen und Trainern eine völlig neue Perspektive auf ihr Spiel.

Training mit Wingfield

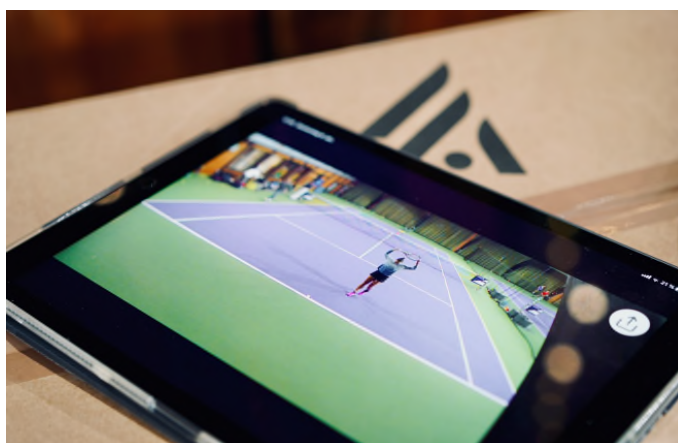
Wingfield bietet eine Reihe an Tools, die in unterschiedlichen Trainingssituationen Anwendung finden können – ganz gleich, ob ein Spieler\Spielerin gerade an den Sport herangeführt wird oder die letzten Prozente aus sich herauskitzeln möchte. Die Potenziale datengestützten Trainings werden besonders dann deutlich, wenn es um eine zielorientierte Entwicklung von Spielern geht. So haben Spieler und Trainer mit Wingfield erstmals die Möglichkeit, anhand der erhobenen Daten, ihre Leistungsentwicklung in verschiedenen Bereichen messbar zu machen. Trainingsfortschritt kann so nach jeder Übung im Rahmen einer SOLL-IST-Kontrolle nachvollzogen werden, was für die Trainingsplanung und -steuerung wertvolle Insights bieten kann.

Videounterstützung

Der schnelle Zugriff auf Videoaufnahmen noch am Platz, ist das zentrale Element von Wingfield's Trainingsphilosophie. Visuelles Feedback ist der Schlüssel zu mehr Erfolg und weniger Frustration im Training. Denn Bilder sagen nun einmal mehr als tausend Worte. Gerade für Anfänger, die noch nicht über das nötige Bewegungswissen verfügen, kann Video daher ein wahrer "Augenöffner" sein. Ganz gleich ob im Rahmen einer Technikanalyse oder sogar der Analyse ganzer Matches.



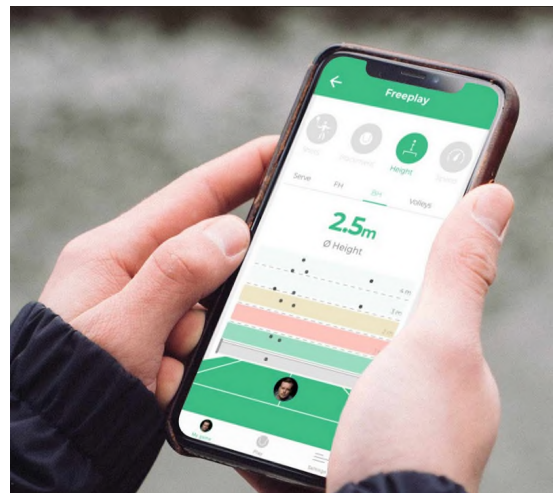
Doch Wingfield geht einen Schritt weiter als herkömmliche Videoanalyse Tools und setzt erspielte Trainingsdaten, wie Schlagplatzierungen oder Schlaggeschwindigkeiten, in Bezug zum bewegten Bild. Dies erlaubt eine intuitive Navigation während der Analyse. So kann in der App direkt zu bestimmten Schlägen oder Spielsituationen gesprungen werden, ohne lange durch ein Video scrollen zu müssen.



Match mit Wingfield

Wäre es nach einem Match nicht spannend, auf all die Match-Statistiken zurückgreifen zu können, die auch die Profis bei den großen Turnieren erhalten? Schwarz auf weiß zu sehen, wo die Knackpunkte in einem Spiel lagen, ob Trainingsinhalte auch im Match umgesetzt wurden und zu analysieren, wo in den kommenden Trainingseinheiten angesetzt werden sollte. Wingfield macht es möglich und bietet Vereinen die Möglichkeit, ihren Spielbetrieb völlig neu zu interpretieren.

Im Match Modus erhalten Spielern\Spielerinnen spannende Einblicke in ihr Spiel: Von Aufschlag- und Returnquoten bis hin zu der Anzahl gewonnener Punkte, geschlagener Winner und begangener Fehler. Gewinne ich die Punkte eher über die kürzeren oder längeren Rallies? Wie hoch sind meine Schlaggeschwindigkeit und wo spiele ich eigentlich meine Returns hin? Alles Fragen, die jetzt auch an der Basis des Tennis ihre Antworten finden! Und wer seine schönsten Spielszenen nach dem Match noch einmal in vollen Zügen genießen möchte, kann dies mit den automatisch generierten Match-Highlights im Videoplayer tun.



Im Rahmen der Partnerschaft mit dem Deutschen Tennisbund wird der Wingfield Court obendrein zur unabhängigen Kontrollinstanz. Spielern\Spielerinnen wird so eine flexible und unabhängige Möglichkeit geboten, LK-Matches zu spielen – wann und wo man will. Das System analysiert dabei die regelgerechte Durchführung der Matches und übermittelt die Ergebnisse direkt an den DTB und das LK-Wertungssystem.

Falls ihr Interesse daran gefunden habt, und das System einmal testen möchtet, dann meldet euch dazu bei unserem Vereinstrainer Volker Bode.

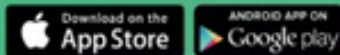
Viel Spaß dabei

Sportwart Sven Cachandt

Wingfield: So geht's.



Scanne mich mit deiner Kamera und schaue dir das Video an.



Lade dir die Wingfield App aus dem App Store oder Google Play Store herunter und erstelle dir dein Spielerprofil.



Wähle einen Spielmodus aus! Möchtest Du ein "Match" spielen, deine Schläge mit "Drills" messen oder in einer "Free Play" Session an deinen Skills arbeiten?



Nachdem Du die Session an der Wingfield Box beendet hast, werden deine Daten und Videos mit deinem Account synchronisiert.



Melde dich am Wingfield Court an, indem Du deinen Login-QR-Code mit den Kameras der Wingfield Box escannst.

